



ÉTAT EXISTANT

05/06/2017

Réalisation d'un pôle associatif
Commune de La Copechagnière

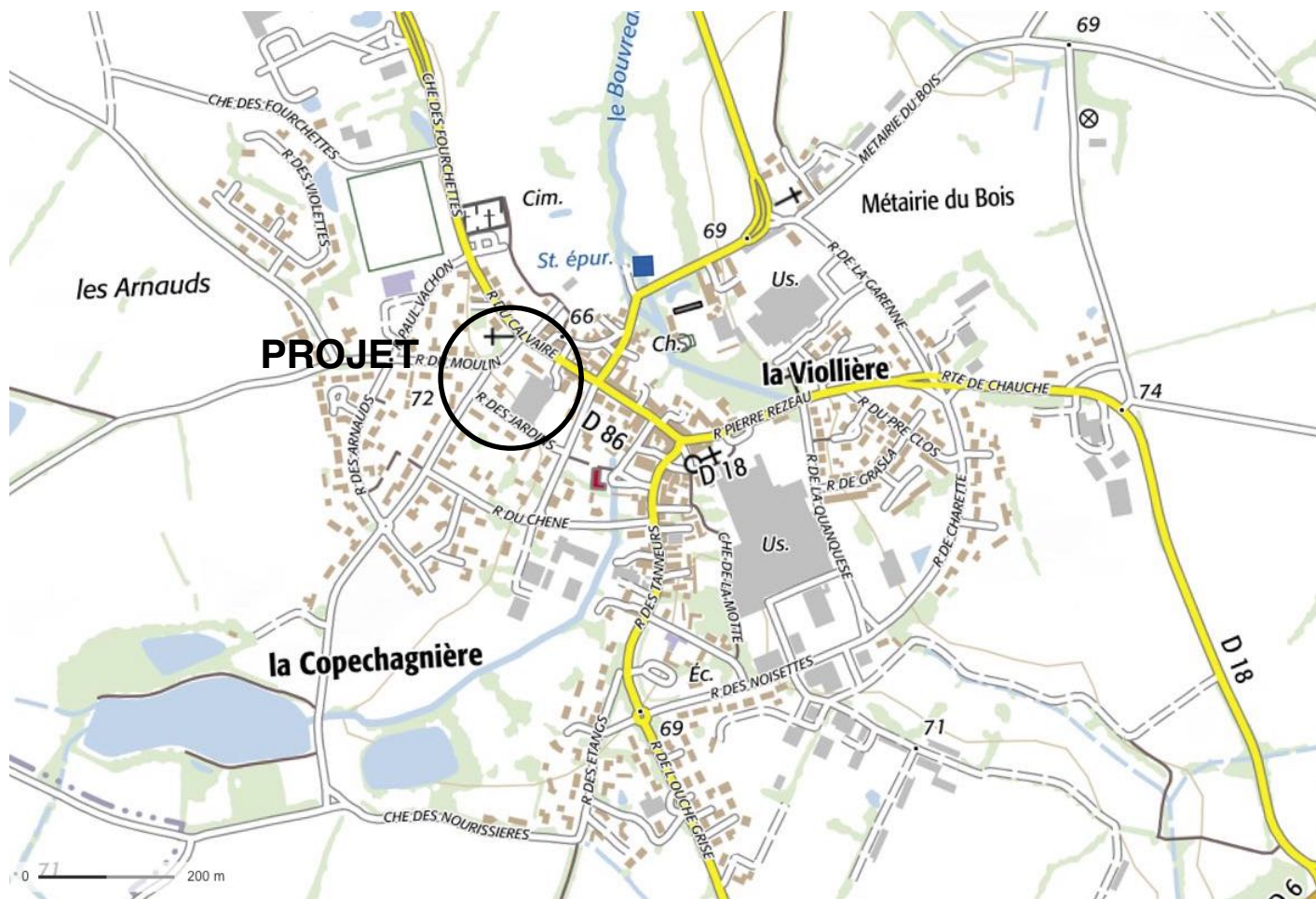
ARCHITECTES DPLG
ATELIER CHOUANE-RAPHEL-CHESSÉ



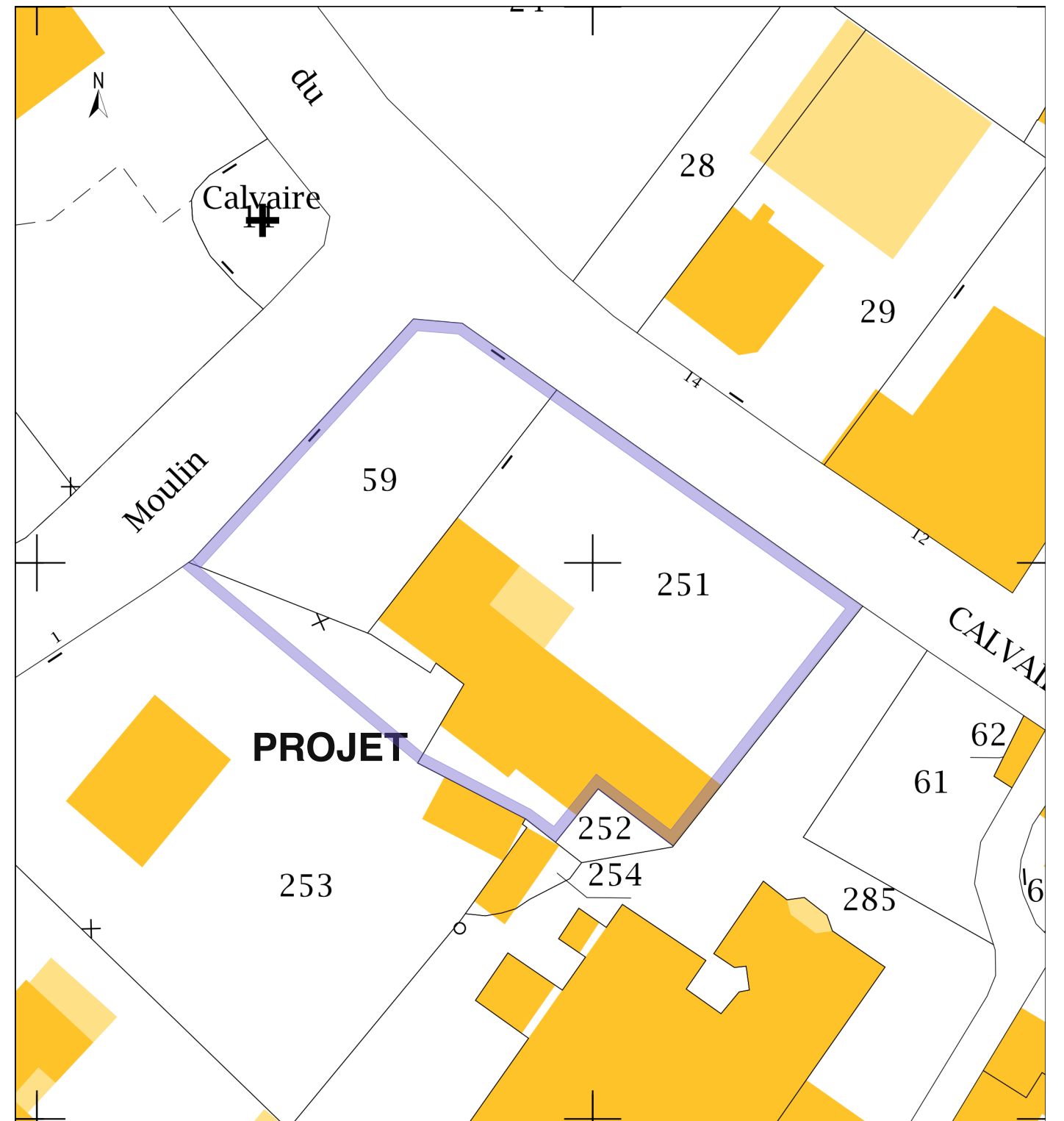
13,14 place de la Libération
79150 ARGENTON-LES-VALLÉES

TÉL. 05 49 72 93 12
FAX 05 49 72 93 13

archi.rc@orange.fr
www.architecte-rc.com



PLAN DE SITUATION 1/10 000



PLAN DE CADASTRE 1/500

Ce document n'est pas un plan d'exécution, toute réalisation doit faire l'objet de plans techniques d'exécution établis par les entreprises ou les bureaux d'études

Ce document est la propriété de R&C- toute reproduction est interdite

16-389

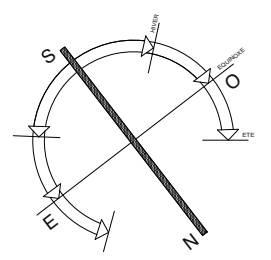
Réalisation d'un pôle associatif - Commune de la Copechagnière

EXISTANT
SITUATION / CADASTRE

REL	APS	APD	DPC	DCE	DOE

Echelle: 1/10 000 - 1/500

Le 05 Juin 2017



Ce document n'est pas un plan d'exécution, toute réalisation doit faire l'objet de plans techniques d'exécution établis par les entreprises ou les bureaux d'études

Ce document est la propriété de R&C- toute reproduction est interdite

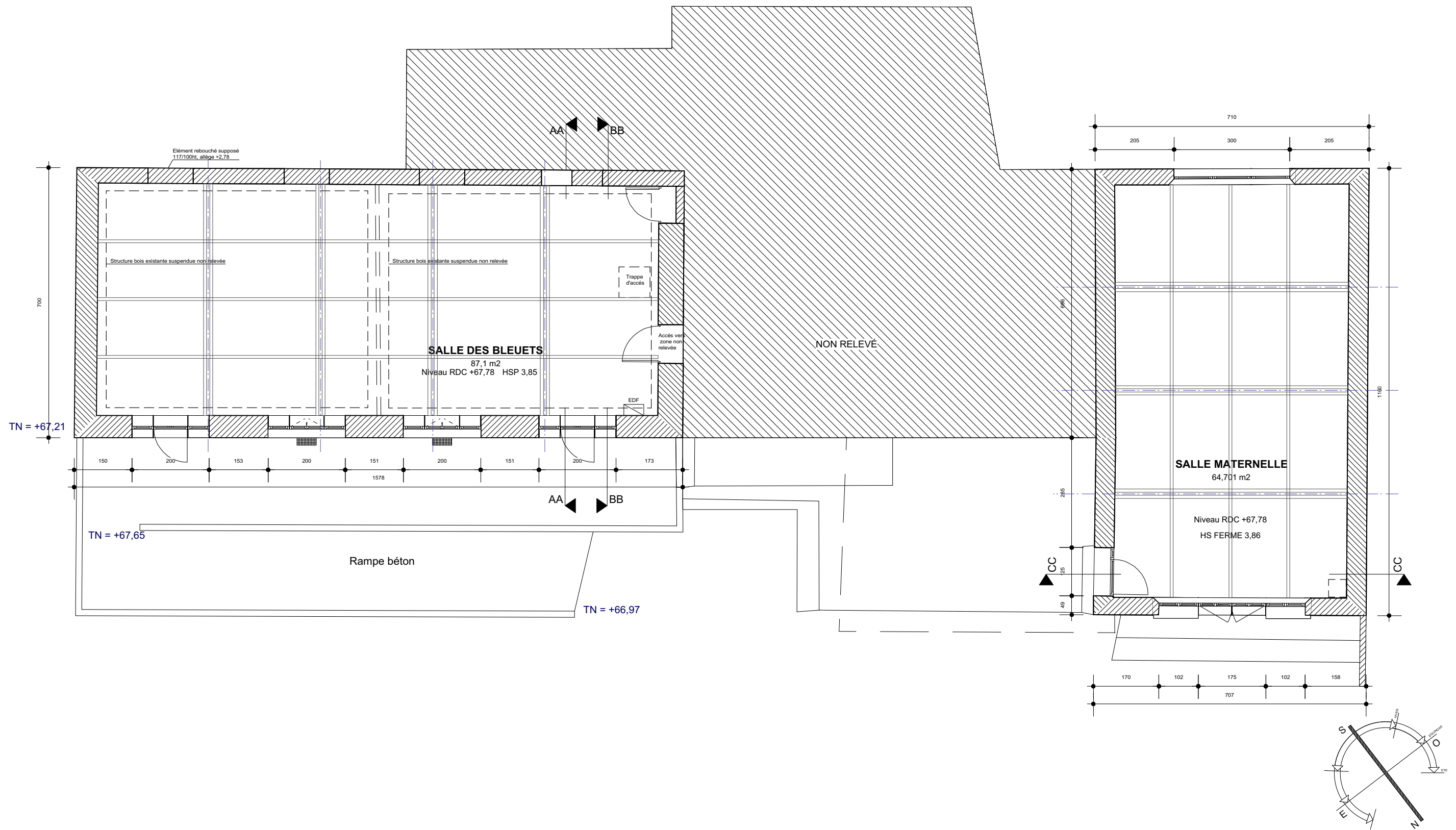
16-389 Réalisation d'un pôle associatif - Commune de la Copechagnière

EXISTANT
PLAN GEOMETRE

REL	APS	APD	DPC	DCE	DOE

Echelle: 1/200

Le 05 Juin 2017



Ce document n'est pas un plan d'exécution, toute réalisation doit faire l'objet de plans techniques d'exécution établis par les entreprises ou les bureaux d'études

Ce document est la propriété de R&C- toute reproduction est interdite

16-389

Réalisation d'un pôle associatif - Commune de la Copechagnière

EXISTANT
PLAN

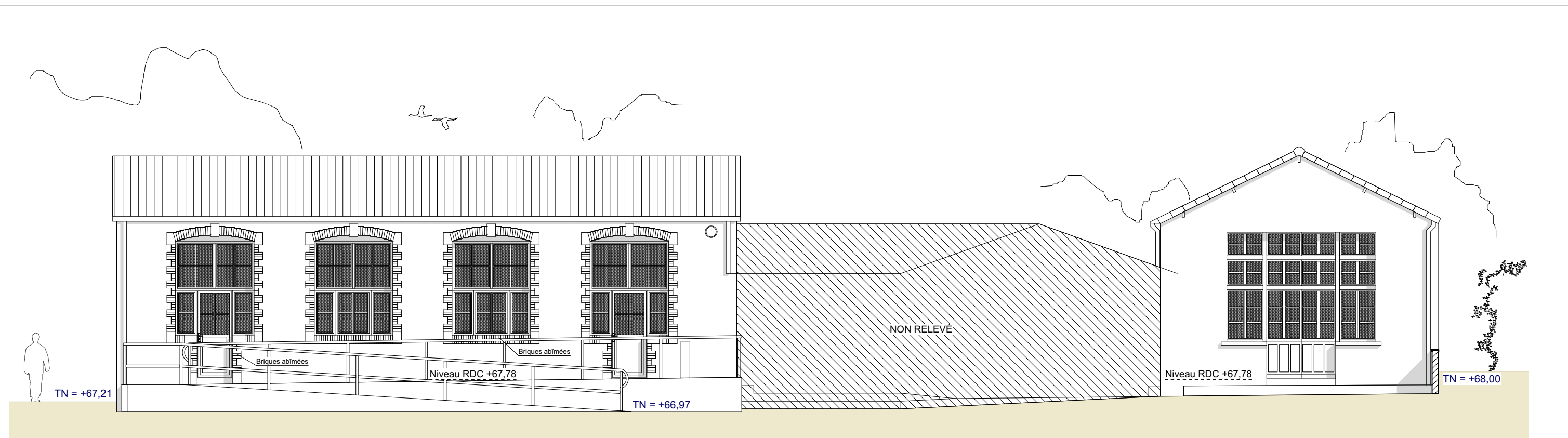
REL	APS	APD	DPC	DCE	DOE



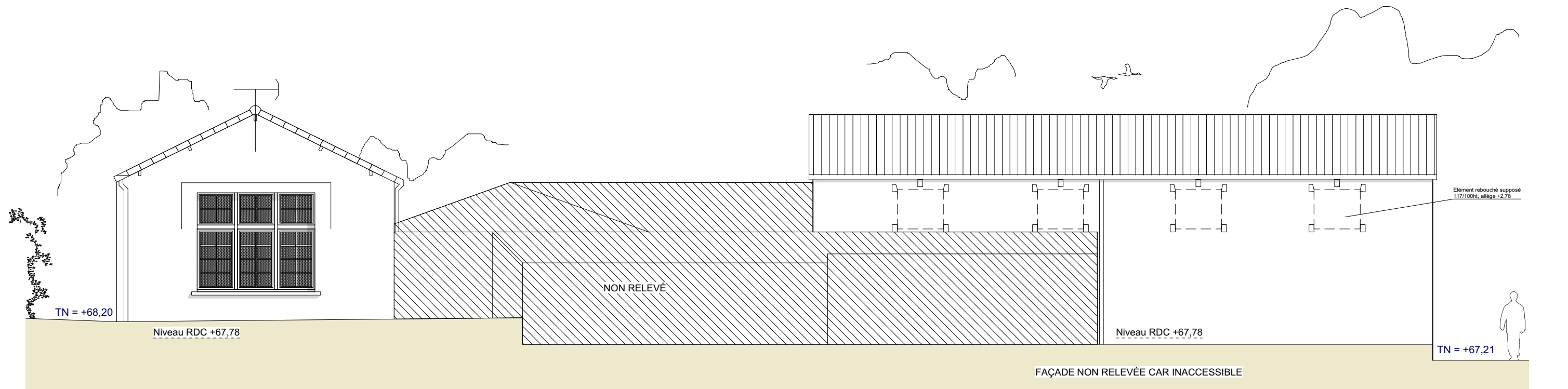
ARCHITECTES DPLG
ATELIER CHOUANE-RAPHEL-CHESSÉ

Echelle: 1/100

Le 05 Juin 2017



FACADE NORD EST



FACADE SUD OUEST

Ce document n'est pas un plan d'exécution, toute réalisation doit faire l'objet de plans techniques d'exécution établis par les entreprises ou les bureaux d'études

Ce document est la propriété de R&C- toute reproduction est interdite

16-389

Réalisation d'un pôle associatif - Commune de la Copechagnière

EXISTANT
FAÇADES

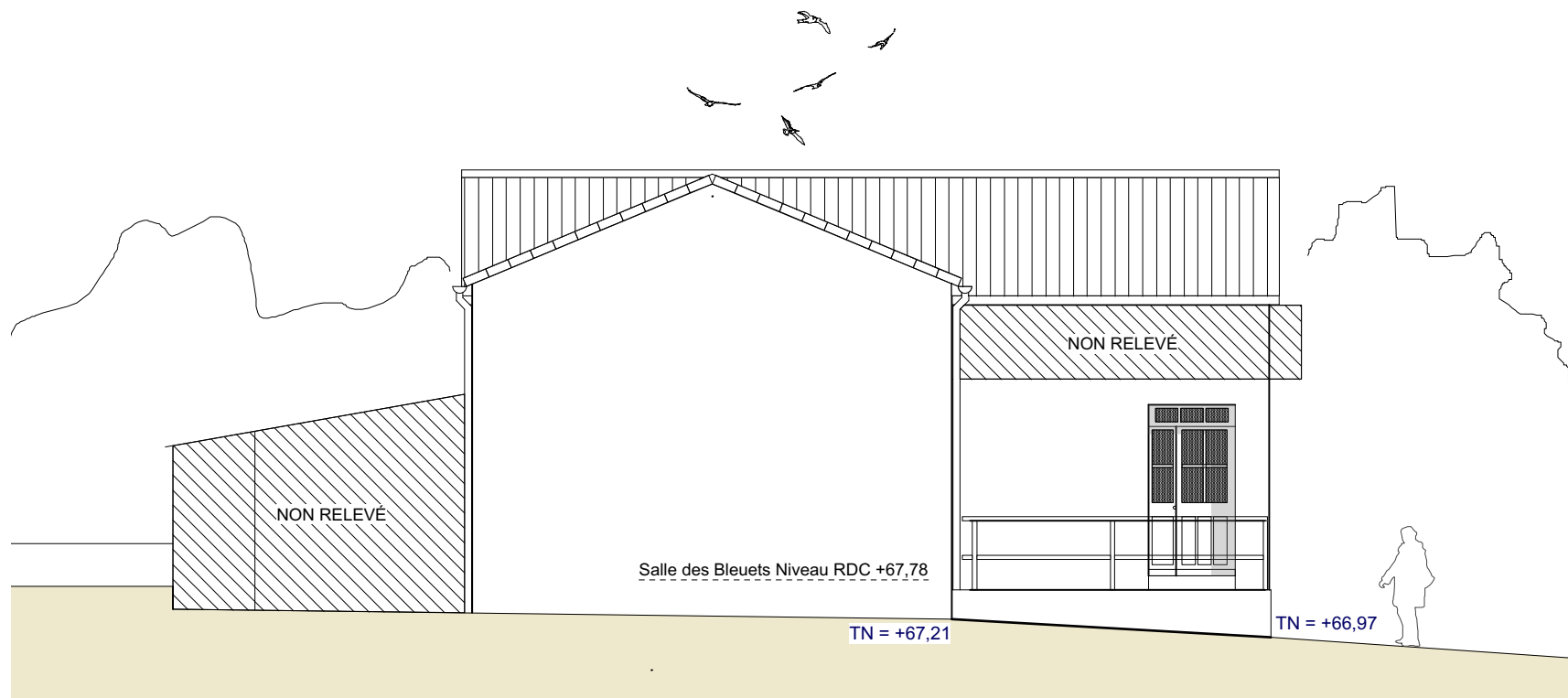
REL	APS	APD	DPC	DCE	DOE



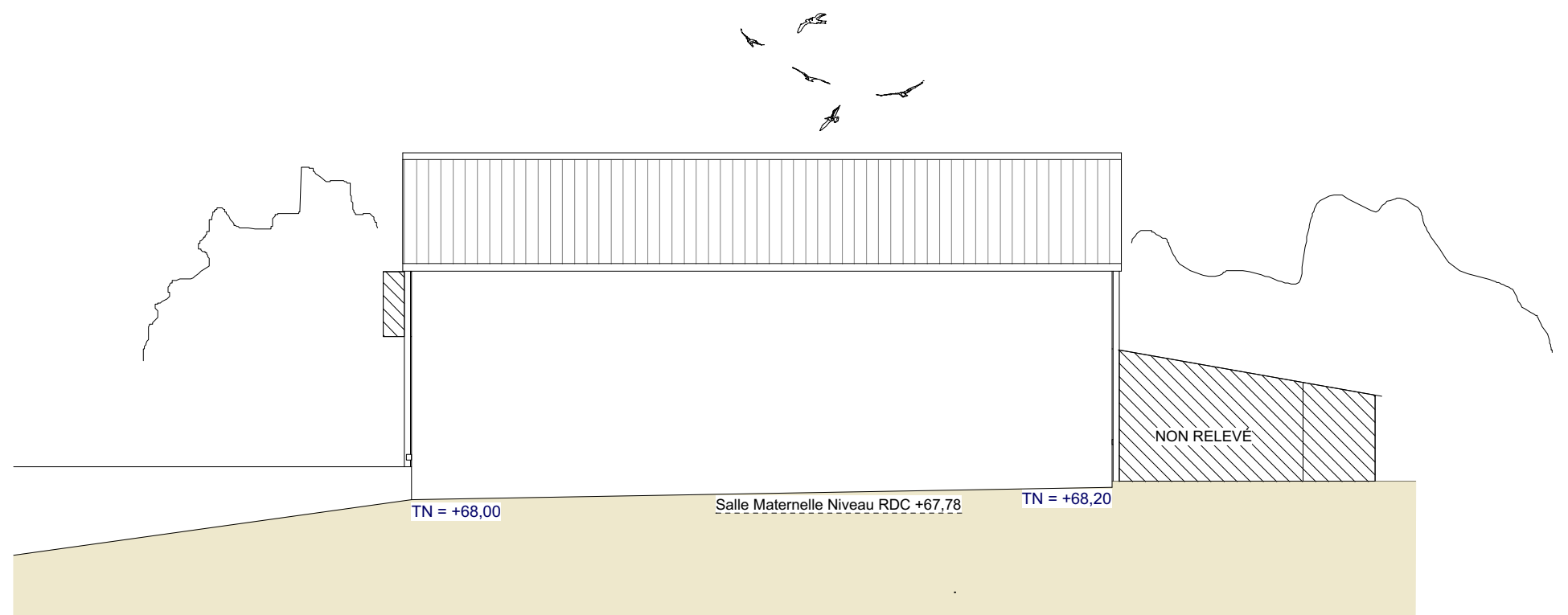
ARCHITECTES DPLG
ATELIER CHOUANE-RAPHEL-CHESSÉ

Echelle: 1/100

Le 05 Juin 2017



FACADE SUD EST



FACADE NORD OUEST

Ce document n'est pas un plan d'exécution, toute réalisation doit faire l'objet de plans techniques d'exécution établis par les entreprises ou les bureaux d'études

Ce document est la propriété de R&C- toute reproduction est interdite

16-389

Réalisation d'un pôle associatif - Commune de la Copechagnière

EXISTANT
FAÇADES

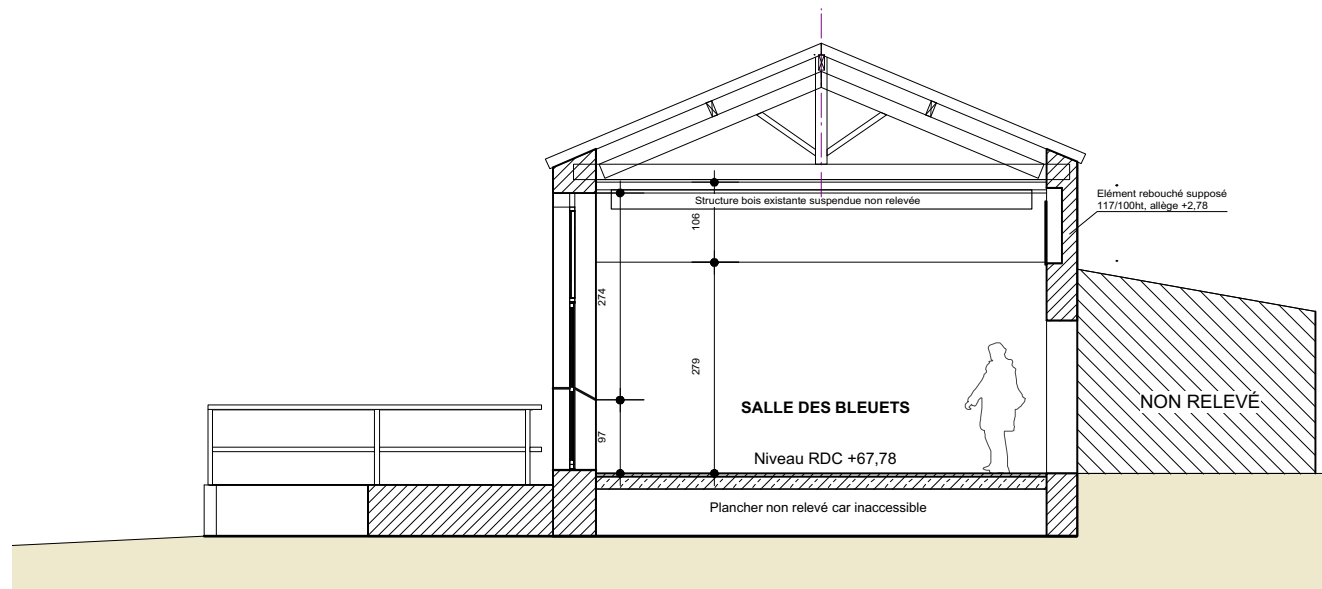
REL	APS	APD	DPC	DCE	DOE



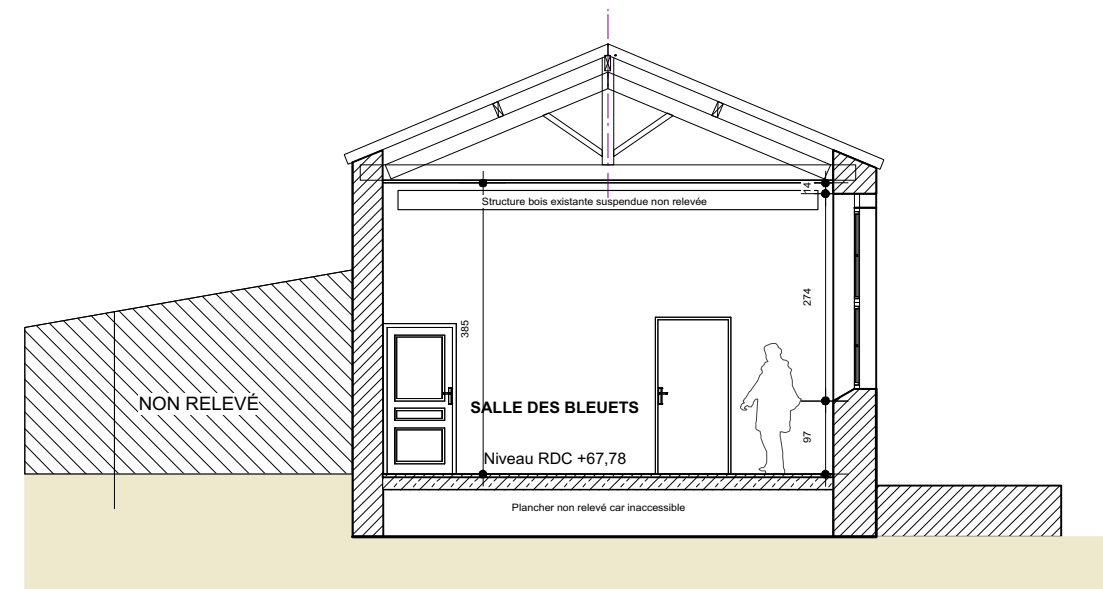
ARCHITECTES DPLG
ATELIER CHOUANE-RAPHEL-CHESSÉ

Echelle: 1/100

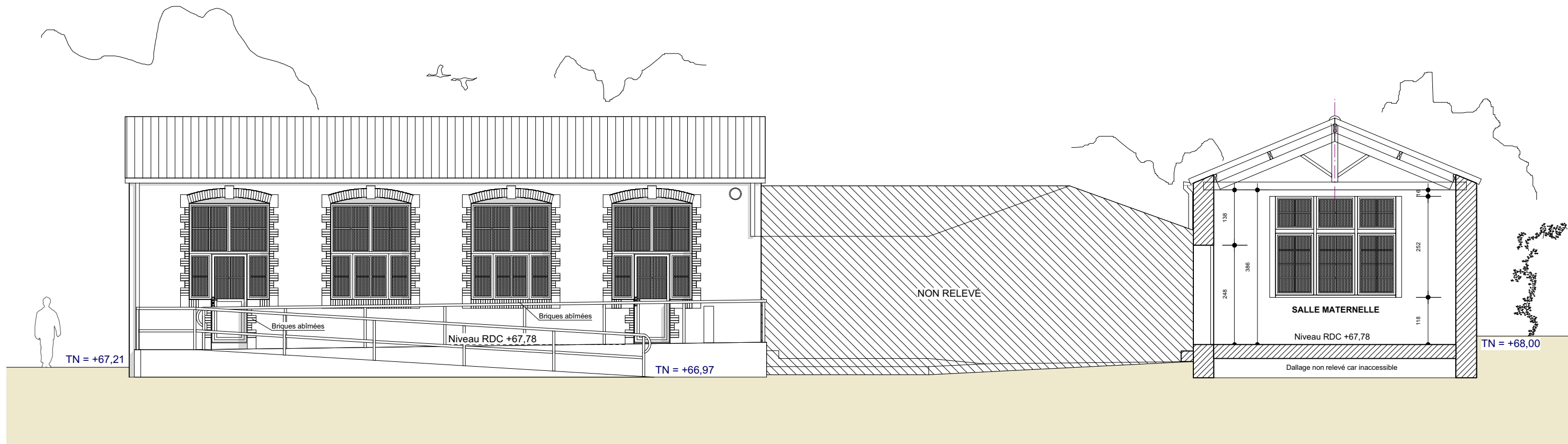
Le 05 Juin 2017



COUPE AA



COUPE BB



COUPE CC

Ce document n'est pas un plan d'exécution, toute réalisation doit faire l'objet de plans techniques d'exécution établis par les entreprises ou les bureaux d'études

Ce document est la propriété de R&C- toute reproduction est interdite

16-389

Réalisation d'un pôle associatif - Commune de la Copechagnière

EXISTANT
COUPES AA, BB, CC

REL	APS	APD	DPC	DCE	DOE

R&C
SARL D'ARCHITECTURE

ARCHITECTES DPLG
ATELIER CHOUANE-RAPHEL-CHESSÉ

Echelle: 1/100

Le 05 Juin 2017