

**MAITRE D'OUVRAGE**

**COMMUNE DE SAINTE-CÉCILE**

1 Place de la Mairie – 85 110 Sainte-Cécile



**CONSTRUCTION D'UNE SALLE MULTISPORTS**

**PHASE ESQUISSE**

Avril 2017



Architectes  
NANTES

---

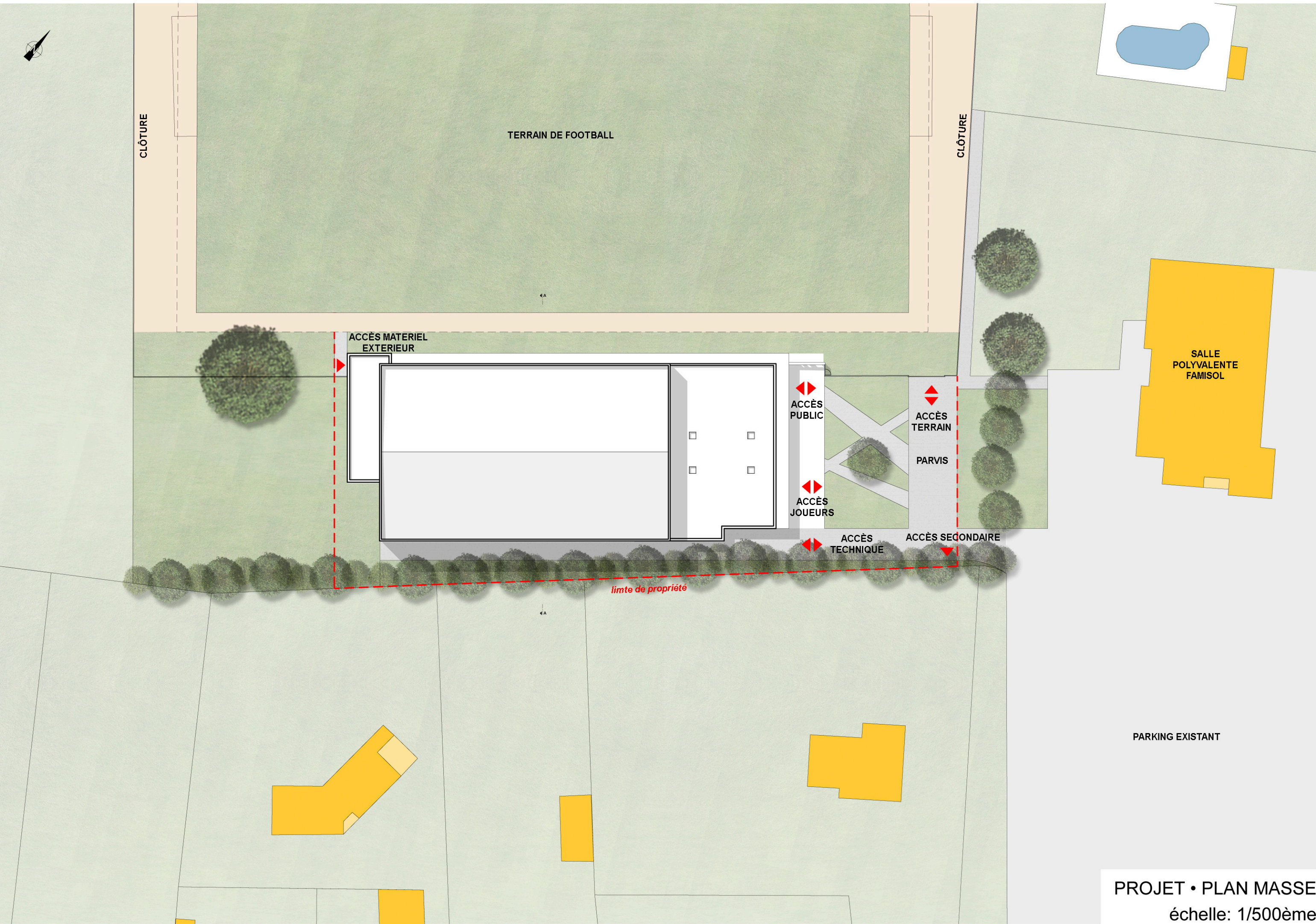
Didier LE BORGNE et ASSOCIES

Architectes

44 Rue de Gigant 44187 NANTES CEDEX 4

Tel : 02 40 48 50 40 Fax : 02 40 48 06 37





CLÔTURE

TERRAIN DE FOOTBALL

CLÔTURE

ACCÈS MATÉRIEL EXTERIEUR

ACCÈS PUBLIC

ACCÈS JOUEURS

ACCÈS TERRAIN

PARVIS

ACCÈS TECHNIQUE

ACCÈS SECONDAIRE

SALLE POLYVALENTE FAMISOL

limite de propriété

PARKING EXISTANT

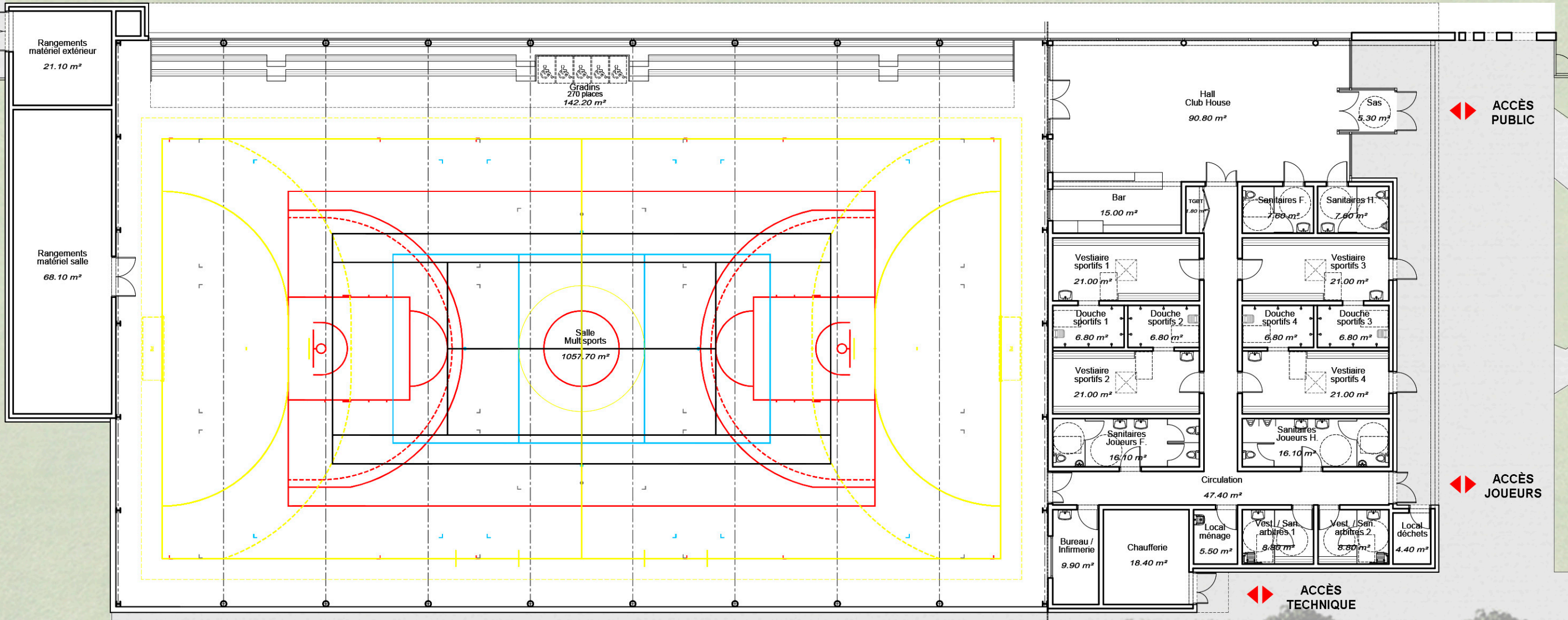
PROJET • PLAN MASSE  
échelle: 1/500ème





←|A

ACCÈS MATERIEL  
EXTERIEUR



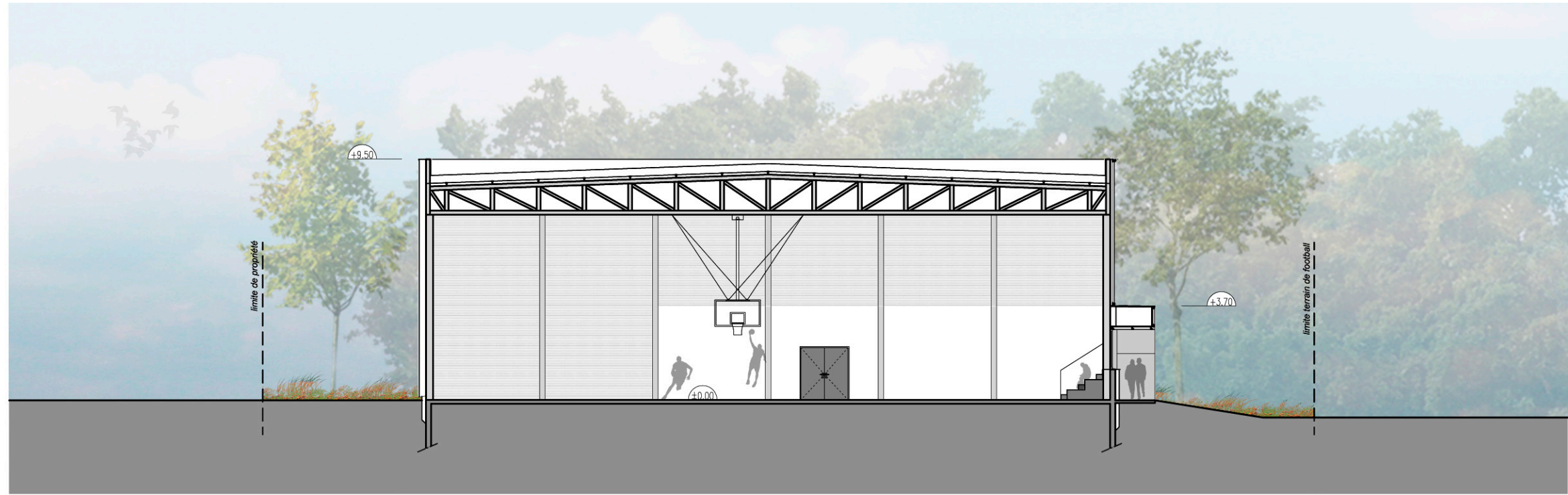
ACCÈS PUBLIC

ACCÈS JOUEURS

ACCÈS TECHNIQUE

←|A





SALLE MULTIFONCTIONS

GRADINS

COUPE TRANSVERSALE



LOC.  
TECH.

VESTIAIRES  
ARBITRES

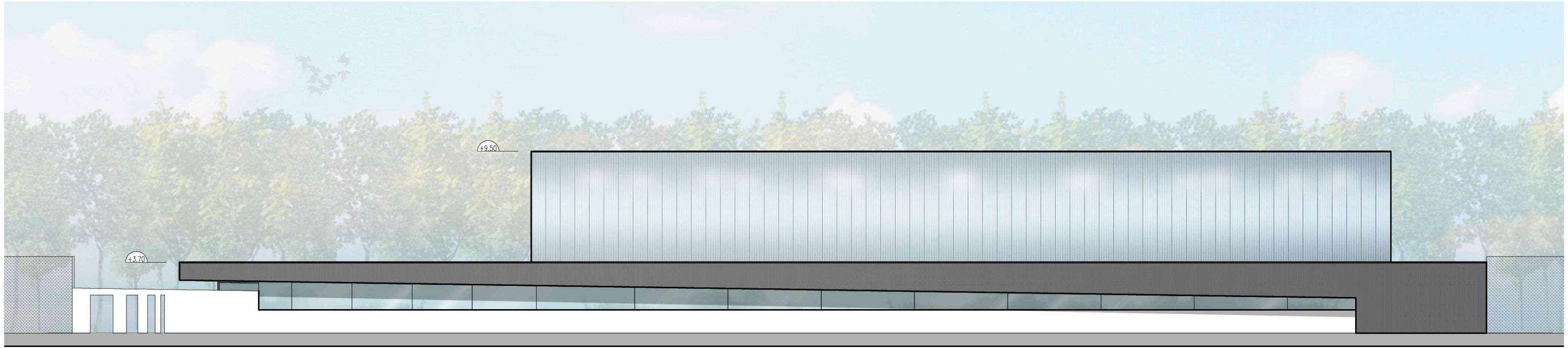
VESTIAIRES  
JOUEURS

SANIT.  
PUBLIC

HALL  
CLUB HOUSE

FACADE EST  
échelle: 1/200ème



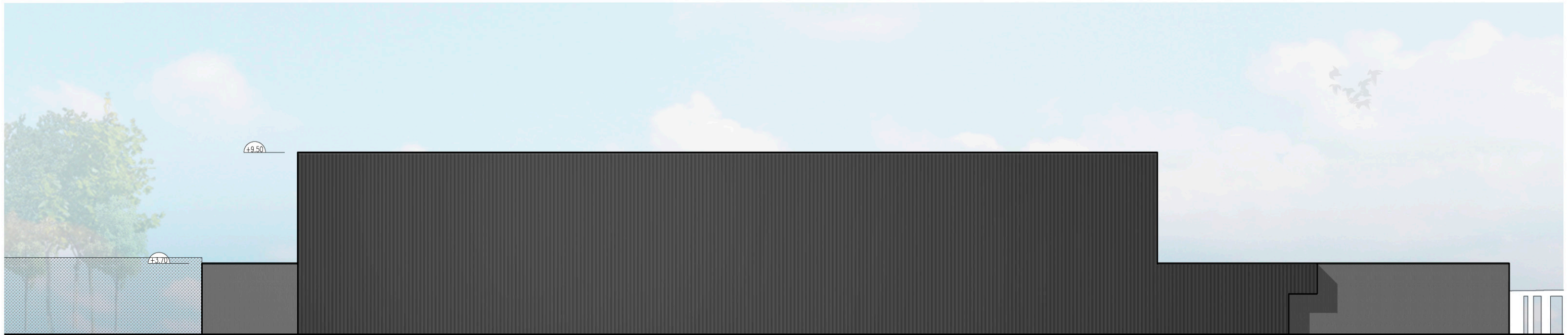


HALL  
CLUB HOUSE

SALLE MULTISPORTS

RANGEMENTS  
MATERIEL

FACADE NORD



RANGEMENTS  
MATERIEL

SALLE MULTISPORTS

BUREAU /  
INFIRM. | CHAUFFERIE | LOCAL  
MENAGE | VESTIAIRES / SANIT.  
ARBITRES | LOCAL  
DECHETS

FACADE SUD  
échelle: 1/200ème

**Construction d'une salle multisports  
SAINTE-CÉCILE  
ESQUISSE - avril 2017**

<b>PROJET</b>	<b>SU PROGRAMME</b>	<b>SU ESQUISSE</b>	<b>DIFFERENCE</b>
<b>MULTISPORTS</b>			
Salle multisports	1 056,00 m <sup>2</sup>	1 057,70 m <sup>2</sup>	+1,70 m <sup>2</sup>
Gradins	180,00 m <sup>2</sup>	142,20 m <sup>2</sup>	-37,80 m <sup>2</sup>
Rangements	15,00 m <sup>2</sup>	89,20 m <sup>2</sup>	+74,20 m <sup>2</sup>
<b>SOUS-TOTAL</b>	<b>1 251,00 m<sup>2</sup></b>	<b>1 289,10 m<sup>2</sup></b>	<b>+38,10 m<sup>2</sup></b>
<b>VESTIAIRES</b>			
Vestiaires sportifs 1	16,00 m <sup>2</sup>	21,00 m <sup>2</sup>	+5,00 m <sup>2</sup>
Vestiaires sportifs 2	16,00 m <sup>2</sup>	21,00 m <sup>2</sup>	+5,00 m <sup>2</sup>
Vestiaires sportifs 3	22,00 m <sup>2</sup>	21,00 m <sup>2</sup>	-1,00 m <sup>2</sup>
Vestiaires sportifs 4	22,00 m <sup>2</sup>	21,00 m <sup>2</sup>	-1,00 m <sup>2</sup>
Douches sportifs 1	4,00 m <sup>2</sup>	6,80 m <sup>2</sup>	+2,80 m <sup>2</sup>
Douches sportifs 2	4,00 m <sup>2</sup>	6,80 m <sup>2</sup>	+2,80 m <sup>2</sup>
Douches sportifs 3	4,00 m <sup>2</sup>	6,80 m <sup>2</sup>	+2,80 m <sup>2</sup>
Douches sportifs 4	4,00 m <sup>2</sup>	6,80 m <sup>2</sup>	+2,80 m <sup>2</sup>
Sanitaires joueurs F	15,00 m <sup>2</sup>	16,10 m <sup>2</sup>	+1,10 m <sup>2</sup>
Sanitaires joueurs H	15,00 m <sup>2</sup>	16,10 m <sup>2</sup>	+1,10 m <sup>2</sup>
Vestiaires / sanitaires arbitre 1	8,00 m <sup>2</sup>	8,80 m <sup>2</sup>	+0,80 m <sup>2</sup>
Vestiaires / sanitaires arbitre 2	8,00 m <sup>2</sup>	8,80 m <sup>2</sup>	+0,80 m <sup>2</sup>
Bureau / Infirmerie	9,00 m <sup>2</sup>	9,90 m <sup>2</sup>	+0,90 m <sup>2</sup>
<b>SOUS-TOTAL</b>	<b>147,00 m<sup>2</sup></b>	<b>170,90 m<sup>2</sup></b>	<b>+23,90 m<sup>2</sup></b>
<b>LOCAUX COMMUNS</b>			
Sas	m <sup>2</sup>	5,30 m <sup>2</sup>	+5,30 m <sup>2</sup>
Hall - Club House	90,00 m <sup>2</sup>	90,80 m <sup>2</sup>	+0,80 m <sup>2</sup>
Bar	m <sup>2</sup>	15,00 m <sup>2</sup>	+15,00 m <sup>2</sup>
Sanitaires public	m <sup>2</sup>	15,20 m <sup>2</sup>	+15,20 m <sup>2</sup>
<b>SOUS-TOTAL</b>	<b>90,00 m<sup>2</sup></b>	<b>126,30 m<sup>2</sup></b>	<b>+36,30 m<sup>2</sup></b>
<b>LOCAUX TECHNIQUES</b>			
Chaufferie / Local traitement d'air	8,00 m <sup>2</sup>	18,40 m <sup>2</sup>	+10,40 m <sup>2</sup>
Local TGBT	m <sup>2</sup>	1,80 m <sup>2</sup>	+1,80 m <sup>2</sup>
Local ménage	m <sup>2</sup>	5,50 m <sup>2</sup>	+5,50 m <sup>2</sup>
Local déchets	m <sup>2</sup>	4,40 m <sup>2</sup>	+4,40 m <sup>2</sup>
<b>SOUS-TOTAL</b>	<b>8,00 m<sup>2</sup></b>	<b>30,10 m<sup>2</sup></b>	<b>+22,10 m<sup>2</sup></b>
<b>CIRCULATIONS</b>	<b>25,00 m<sup>2</sup></b>	<b>47,40 m<sup>2</sup></b>	<b>+22,40 m<sup>2</sup></b>
<b>TOTAL PROJET (hors circulations)</b>	<b>1 496,00 m<sup>2</sup></b>	<b>1 616,40 m<sup>2</sup></b>	<b>+120,40 m<sup>2</sup></b>
<b>TOTAL PROJET (compris circulations)</b>	<b>1 521,00 m<sup>2</sup></b>	<b>1 663,80 m<sup>2</sup></b>	<b>+142,80 m<sup>2</sup></b>