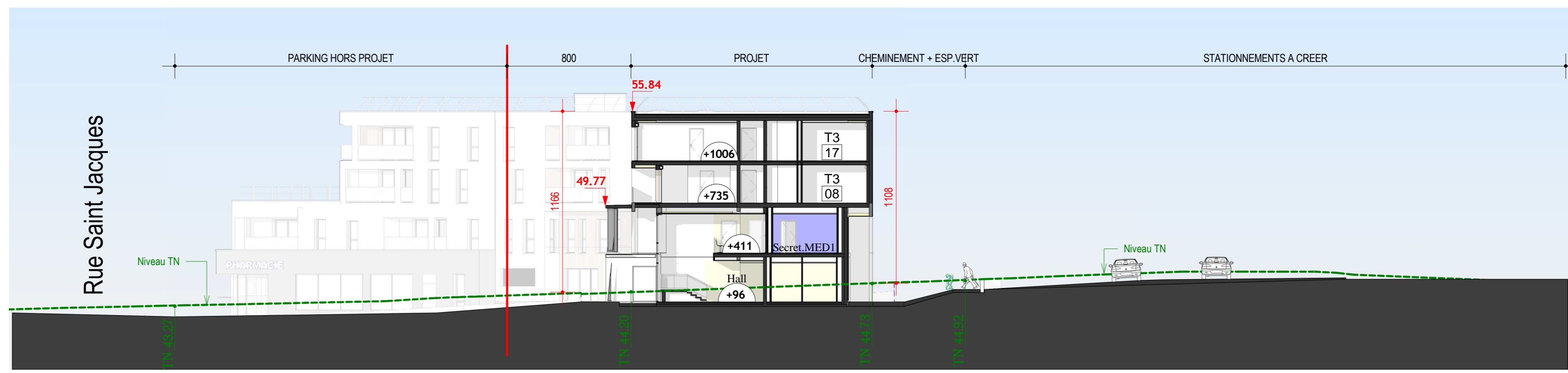
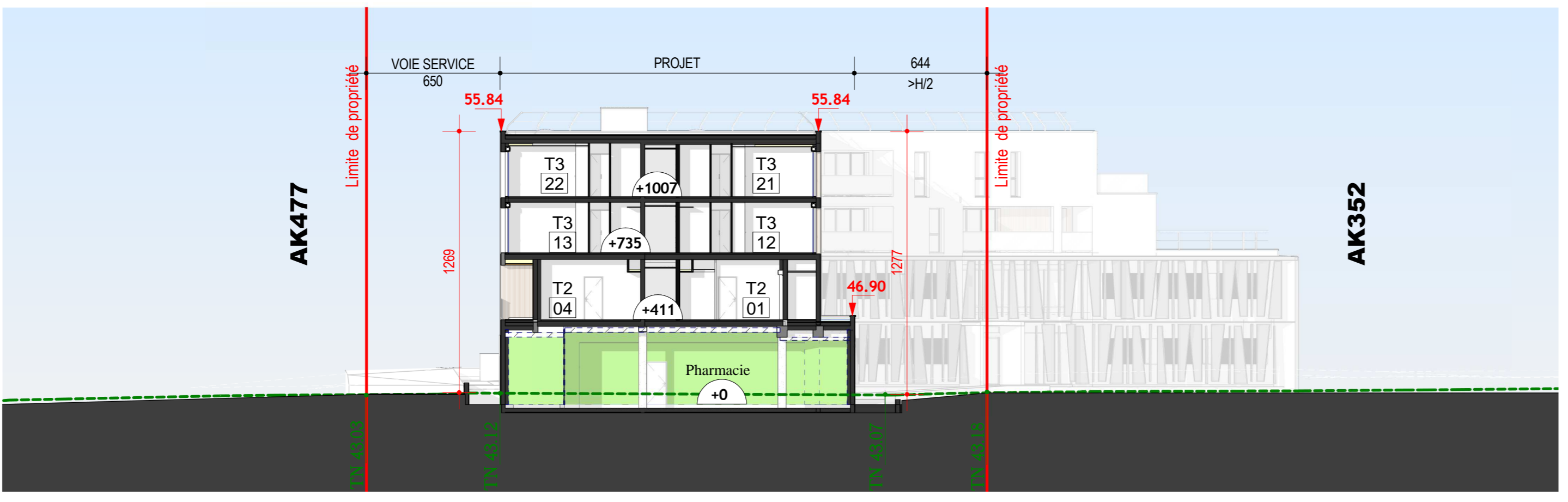




PC3.1
Ech : 1:200



PC3.2
Ech : 1:200

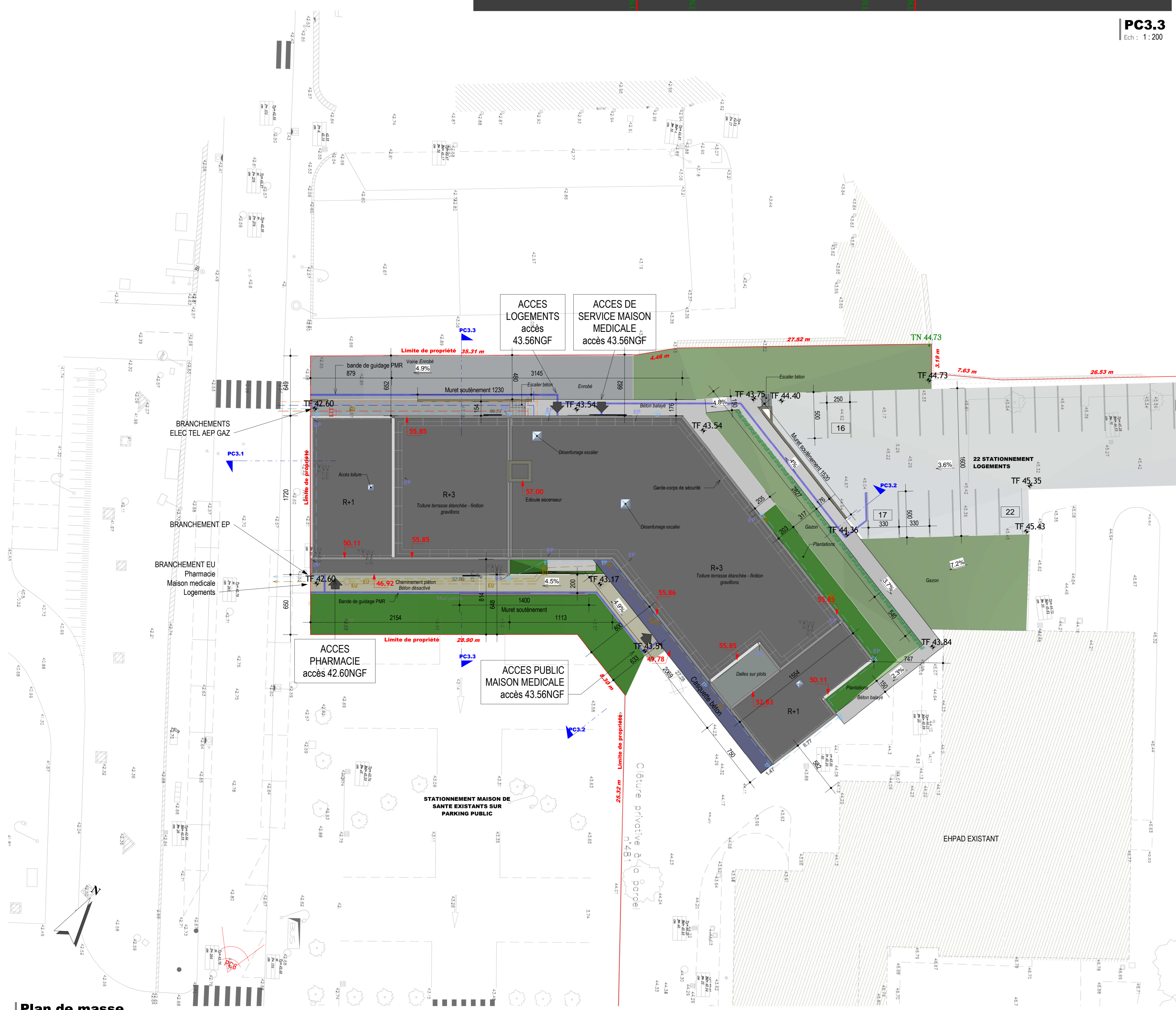


PC3.3
Ech : 1:200

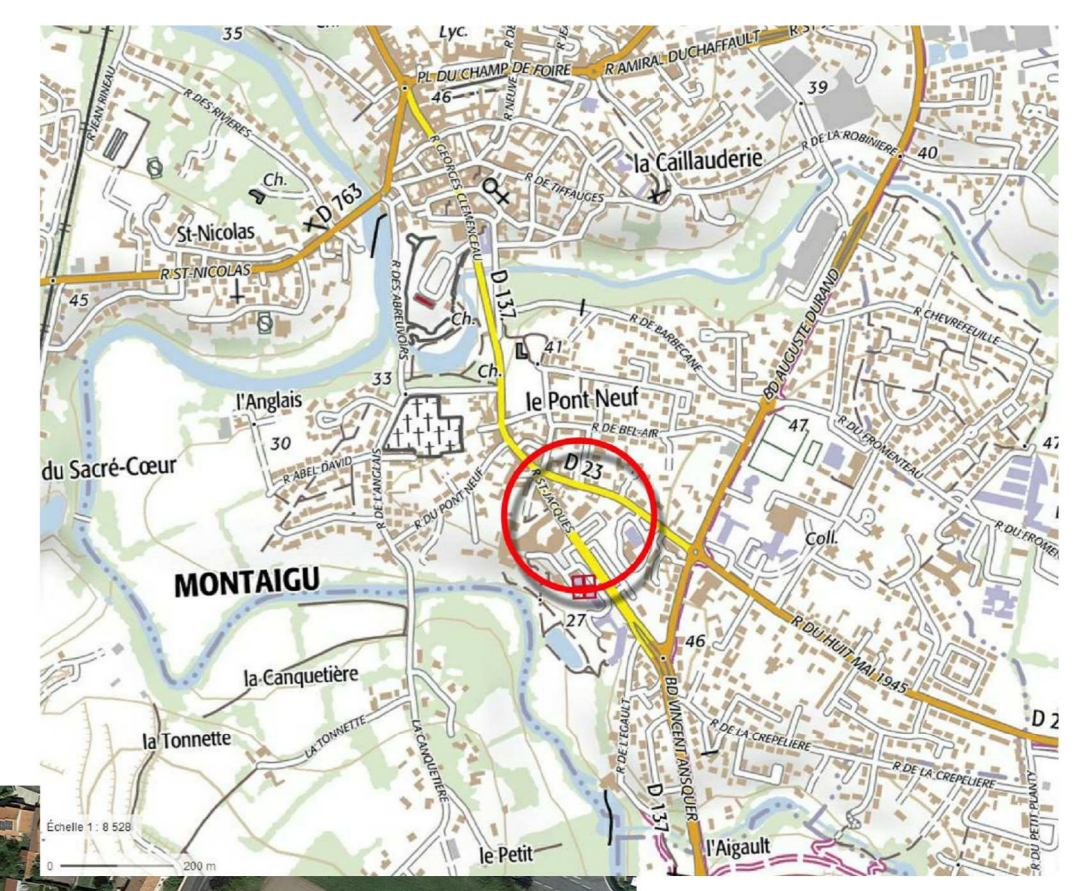
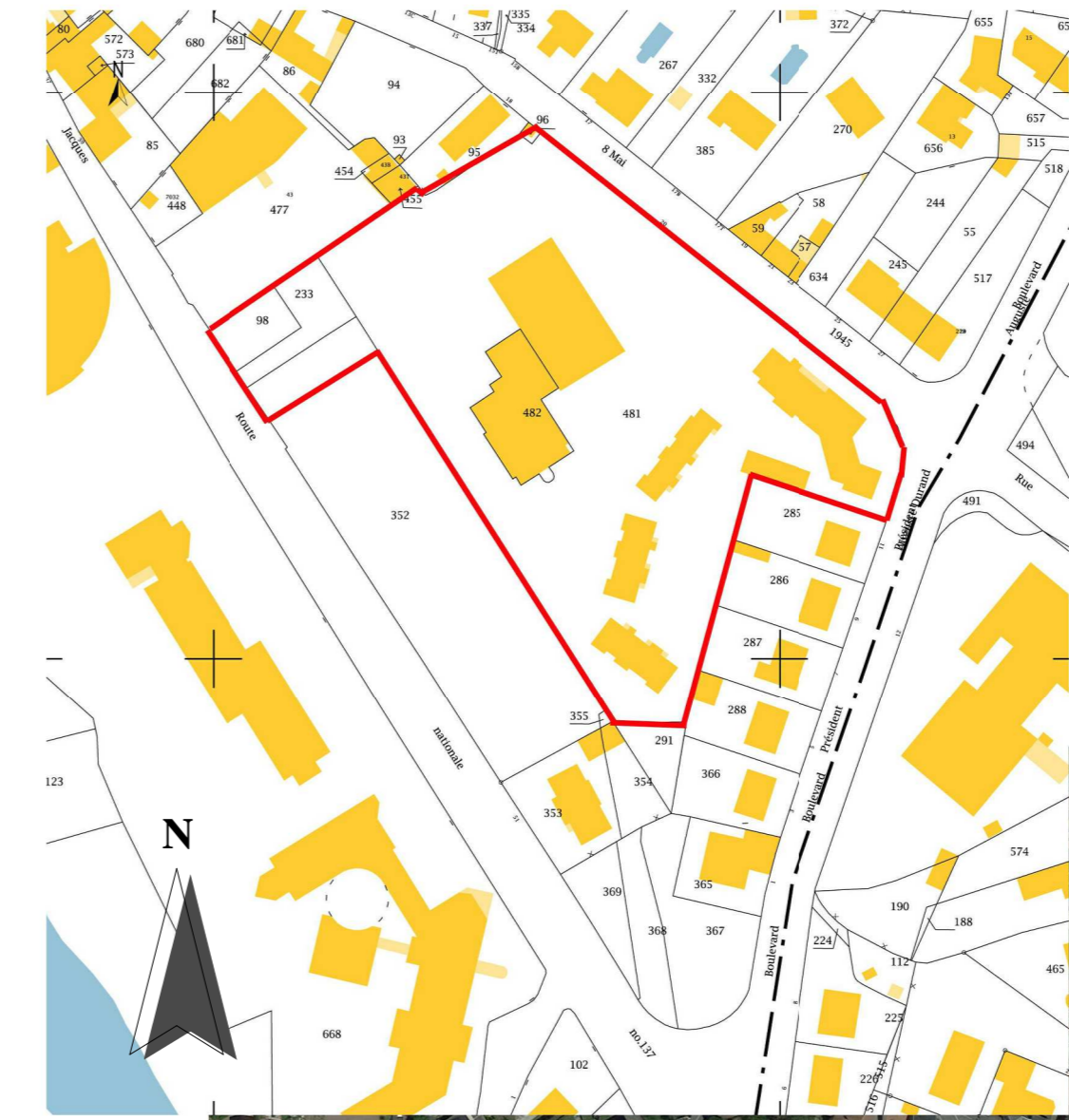
Légende des réseaux

- DBAN
- EP
- EU
- EXP
- AEP
- F1
- GAZ

- Distance** Limite de propriété, longueur en mètres
- +45.12 Niveau du Terrain naturel avant projet (NGF)
 - 12.99 Cote de hauteur par rapport au TN (en coupe)
 - 54.50 Cote d'élévation du projet (NGF)
 - TE 46.54 Niveau du Terrain Fini (NGF)
 - 7.52 Niveau du plancher par rapport au +0.00



Plan de masse
Ech : 1:200



*Surface de plancher

Nom	Surface dans oeuvre (D1)	Vides et terrasses (D1)	Surface taxable	Locaux techniques (D2)	Caves, celliers (D3)	Habitation 10% hab (D7)	Surface de plancher
Logements	1761.44 m²	52.26 m²	1709.38 m²	17.11 m²	102.87 m²	Ou	198.94 m²
Maison de santé	1079.01 m²	45.46 m²	1033.55 m²	14.43 m²	0.00 m²	Non	0.00 m²
Pharmacie	342.13 m²	0.00 m²	342.13 m²	0.00 m²	0.00 m²	Non	0.00 m²
Total	3182.58 m²	97.71 m²	3085.07 m²	31.54 m²	102.87 m²		198.94 m²

Terrain : 45 rue Saint Jacques 85600 Montargis
 - surface = 12 658 m²
 - parcelles AK 98 (268m²) + AK 233 (383m²) + AK 352pa (764m²) + AK 841 (11243m²)



Plan du terrain existant
Ech : 1:500

VENDEE HABITAT

PERMIS DE CONSTRUIRE

Maison de santé + 22 logements collectifs

45 rue Saint Jacques - 85600 MONTARGIS

PC1 PC2 PC3
 Situation - Plan masse - Coupes
 d'insertion - Localisation PC6 PC7 PC8

Essentiel
 Architectes et Ingénieurs professionnels
 Parc Talon - 15 rue des Cordons - 49100 Cholet
 T030 02 51 93 42 - F030 02 51 93 18 47
 administration@essentiel-archi.fr

Réf : 2742
 Date : 21/12/2018